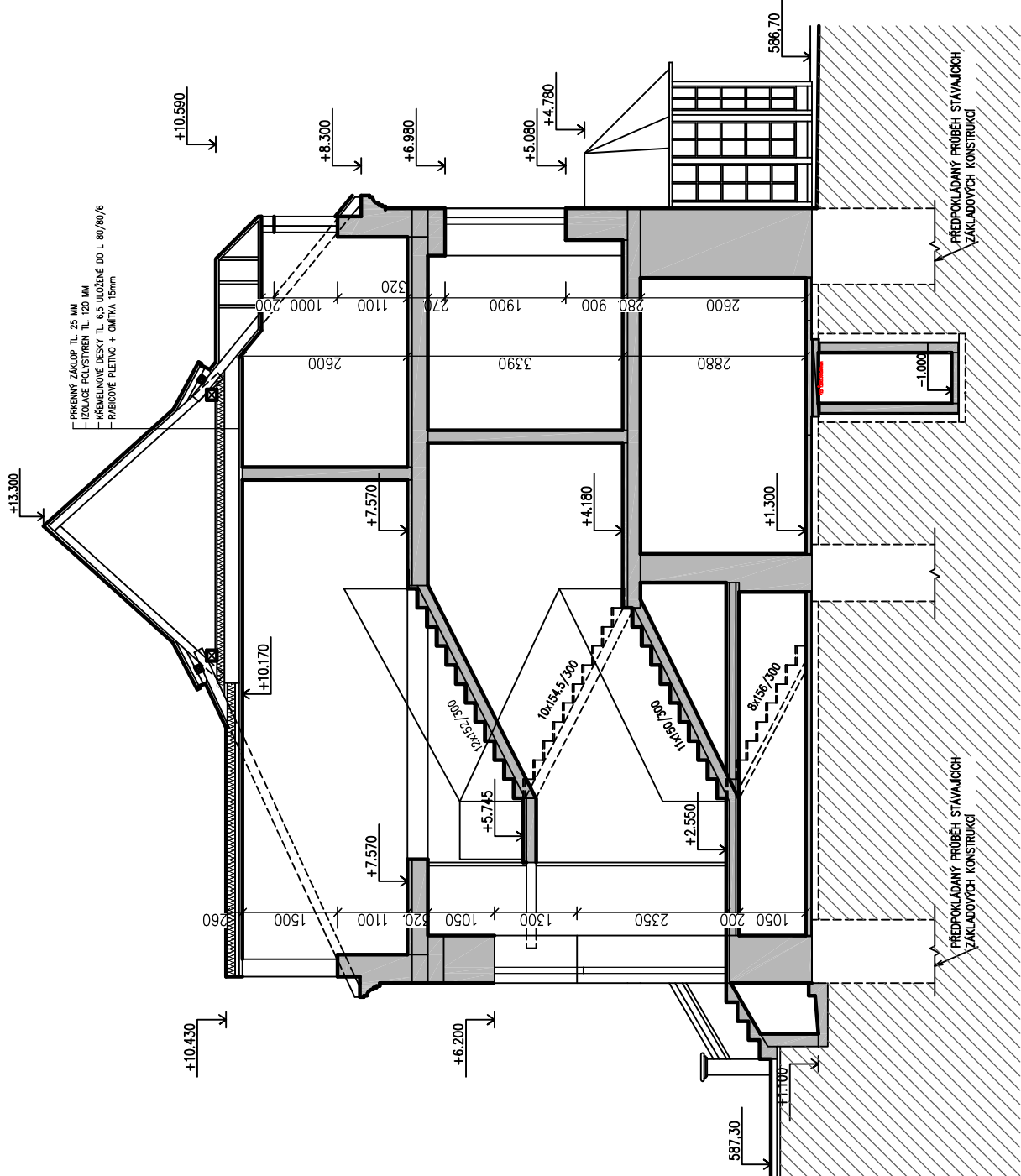


LEGENDA NOVĚ NAVRHOVANÝCH PROSTOR:

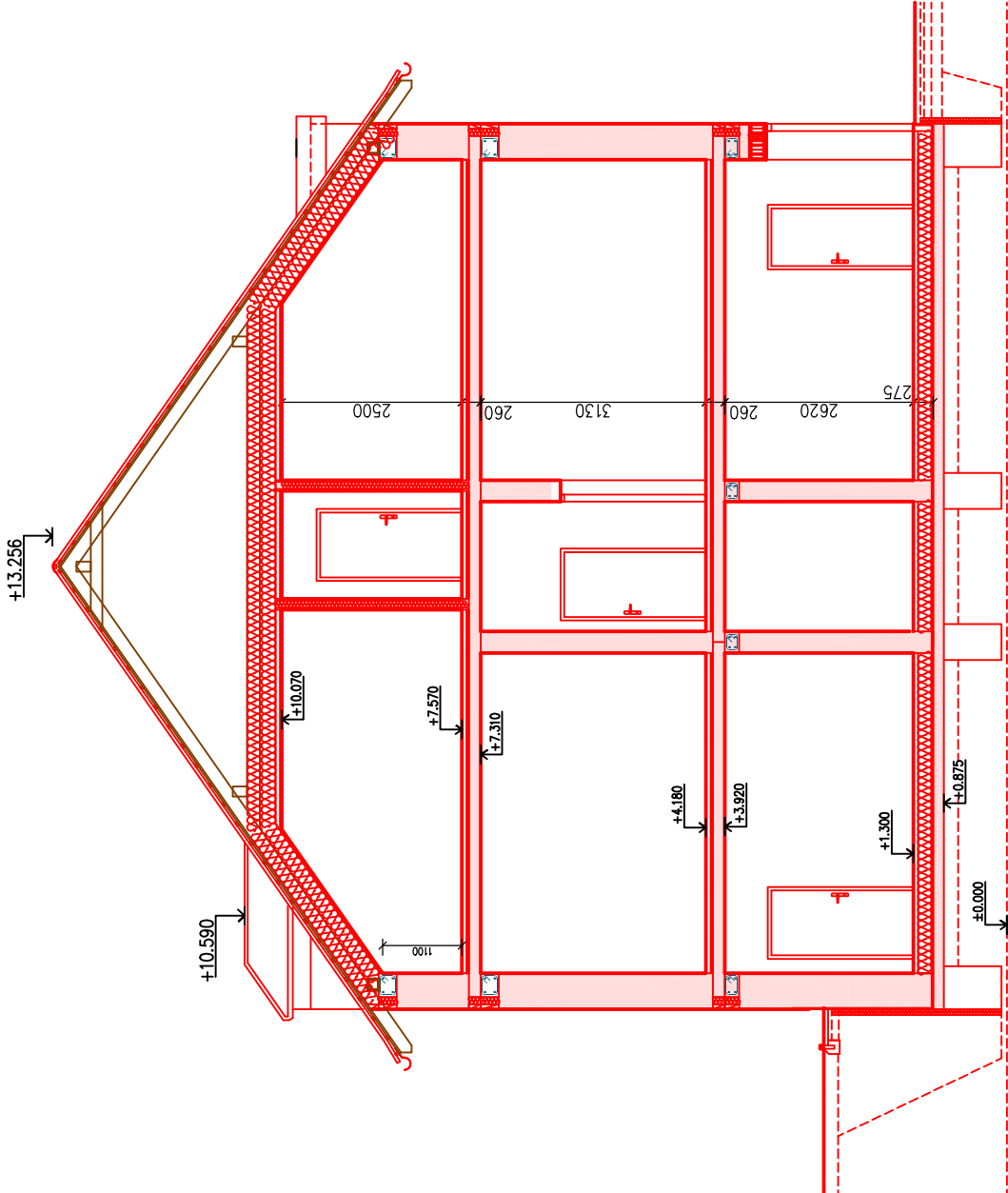
NOSNÉ KONSTRUKCE



ŘEZ A-A'



ŘEZ B-B'



k.ú. PROSEČ U POŠNÉ (726338)

0	11/2022	PRVNÍ VYDÁNÍ	BINOVA	ING.RYBAŘ					ING.RYBAŘ
ČÍSLO	DATUM	POPIS ZMĚN	VYPRACOVAL	ZODP. PROJEKTANT	AUTOR				

INVESTOR: KRAJ VYSOČINA ŽIŽKOVA 1882/57 586 01 JIHLAVA	PROJEKTANT ČÁSTI: PC PROJEKT CENTRUM <small>NOVA S.R.O.</small>	GENÉRALNÍ PROJEKTANT: PC PROJEKT CENTRUM <small>NOVA S.R.O.</small>
MÍSTO STAVBY: PROSEČ U POŠNÉ	VYPRACOVAL: BINOVA	AUTOR: ING.RYBAŘ
STAVEBNÍ ÚŘAD: PACOV	ZODP.PROJEKTANT: ING.RYBAŘ	ARCH. NÁVRH: ING.ARCH.KOTOVA
NÁZEV AKCE: DOMOV DŮCHODCŮ PROSEČ U POŠNÉ - REKONSTRUKCE VYTÁPĚNÍ		
OBJEKT: SO-01: ZÁMEK	ČÁST: C. VÝKRESOVÁ DOKUMENTACE C1. ARCHITEKTONICKO-STAVEBNÍ ŘEŠENÍ	FORMÁT: 3/A4
		DATUM: 12/2022
		STUPEŇ PD: IZ
		Č. ZAKÁZKY: 22-039
		MĚŘÍTKO: 1:100
		SOUBOR: - - -
OBSAH:		Č. VÝKRESU: Č. PARÉ
REZ A - A', B - B'		

DOKUMENTACI LZE POUŽÍVAT POUZE VE SMYSLU PŘÍSLUŠNÉ SMLOUVY O DÍLO. VÝKRES ČI JEHO ČÁST MUŽE BÝT KOPIOVÁN NEBO JINÝM ZPŮSOBEM ROZŠÍŘOVÁN POUZE PO PŘEDCHOZÍM SOUHLASU AUTORA